

SCENARIO



Digital Signage

La Solari di Udine amplia le proprie soluzioni nell'ambito della visualizzazione delle informazioni al pubblico con SCENARIO, un nuovo approccio alla comunicazione basato sulla diffusione di contenuti multimediali, come informazioni, pubblicità e intrattenimento, memorizzati in formato digitale e presentati su display con tecnologia LCD TFT.

SCENARIO è una piattaforma innovativa, valida per imprese sia pubbliche sia private, che aumenta l'efficacia della comunicazione mediante una gestione centralizzata e dinamica dei contenuti nonché con la distribuzione degli stessi diversificata in base al tempo ed al contesto.

SCENARIO è un valido strumento per le attività commerciali, che vogliono valorizzare, con una comunicazione efficace, i propri prodotti, per il settore pubblico, che desidera migliorare il rapporto con il cittadino, e per le imprese, che mirano al consolidamento del proprio marchio e all'ampliamento della comunicazione verso i dipendenti.

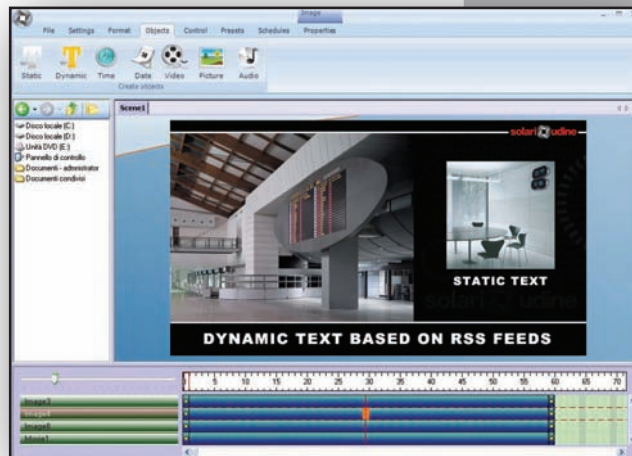
SOFTWARE

Con **SCENARIO** è possibile creare, schedulare e distribuire i contenuti multimediali sulla rete locale o remota di display. I contenuti possono essere di varie tipologie: messaggi di testo, fissi o variabili, foto oppure anche filmati.

La soluzione è basata su tre applicazioni software, il **Content Manager**, per la creazione degli scenari con i diversi contenuti da visualizzare, il **Device Server**, per la distribuzione degli stessi alla rete di display TFT, ed il **Player**, integrato nei display TFT, il cui compito è quello di riprodurre gli scenari creati.

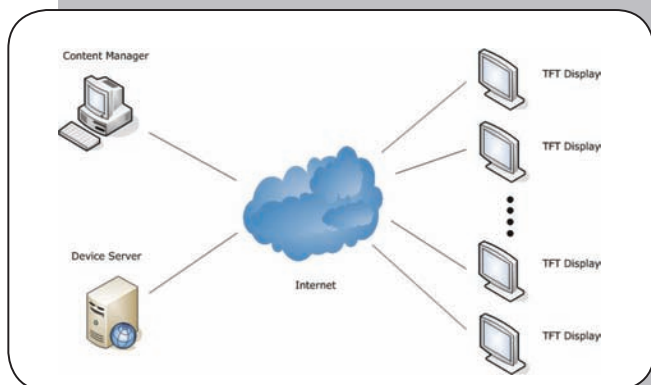
Con **SCENARIO** l'utente ha il completo controllo di tutti i contenuti da visualizzare su ogni singolo display, compresi lo sfondo, il layout, le dimensioni riservate a ciascun media ed il palinsesto.

SCENARIO consente di suddividere in modo estremamente flessibile l'area di visualizzazione in più settori distinti, allo scopo di trasmettere, in ogni singolo settore, pubblicità o notizie aggiornate: con l'ausilio di un unico display è pertanto possibile offrire informazioni differenti sia come contenuti che come formato.



CONNESSIONE WAN/INTERNET

Attualmente, per la distribuzione di contenuti multimediali nelle applicazioni di **Digital Signage**, la tipologia di connessione di rete più diffusa è rappresentata da Internet. Quest'ultima rappresenta anche un mezzo molto flessibile per ottenere l'aggiornamento di informazioni in tempo reale, obiettivo raggiunto tramite feeds RSS.



CARATTERISTICHE TECNICHE:

Software

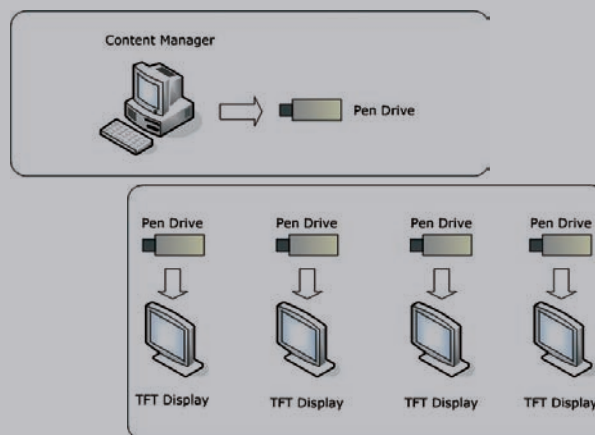
- Scenario - Content Manager: software per la creazione dei contenuti multimediali
- Scenario - Device Server: software per il download dei contenuti ed il monitoraggio dei display TFT
- Ambiente: Windows XP e Windows 2003

Display

LCD TFT formato 32", 40", 42" e 46"

STANDALONE

Il funzionamento *standalone* è rivolto per realtà con esigenze molto semplici in cui il contenuto multimediale non viene modificato molto di frequente, oppure laddove non è disponibile una connessione di rete. In questo caso i contenuti sono realizzati con il Content Manager e successivamente distribuiti sui display TFT mediante USB Pen Drive.



Funzionalità

- Gestione di testo statico e dinamico
- Scorrimento e rotazione del testo
- Gestione feeds RSS
- Video: formati MPEG-2, MPEG-4, Quick Time, AVI
- Immagini: formati JPG, PNG
- Download e playback dei contenuti programmabili

Connettività

Ethernet.

solari  **udine**

SOLARI DI UDINE S.P.A.
Via Gino Pieri 29 - 33100 Udine
Tel +39 (0)432 497.1
Fax +39 (0)432 480160
info@solari.it www.solari.it